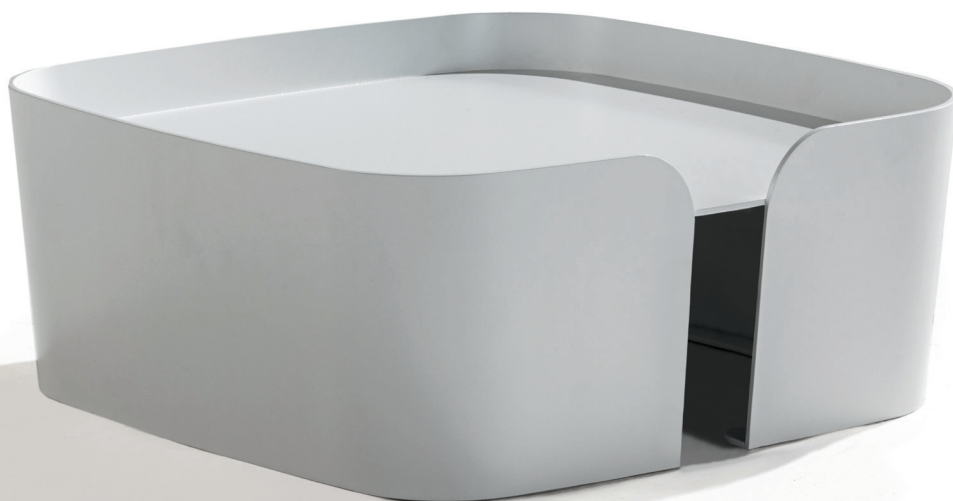


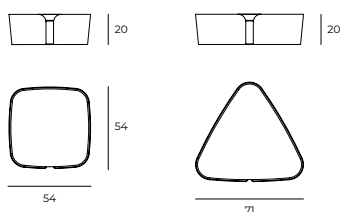
# DAGON

design Massimo Cavana



Serie di tavolini composti da una lastra in alluminio che avvolge il piano. E' curvata e modellata in modo da creare forme morbide ed organiche. Questo "contenitore" permette di utilizzare top di materiali diversi. Un'ulteriore valenza tecnologica è la possibilità di utilizzare dei top che riproducono un'immagine tridimensionale, come dell'acqua di un ruscello o il mare di una spiaggia tropicale, tali da enfatizzare ancor di più l'organicità di questi prodotti.

Series of coffee tables composed of an aluminum plate that wraps the top. It is curved and shaped to create soft and organic lines. This "container" allows to use tops of different materials. A further technological value is the possibility to use tops that reproduce a three-dimensional image, like the water of a stream or the sea of a tropical beach to emphasize the organicity of these products even more.



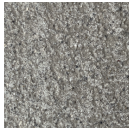
## DESCRIZIONE TECNICA TECHNICAL DESCRIPTION

Struttura in lamiera di alluminio da 4 mm sagomata e curvata, con supporto per top in differenti materiali. Piedini regolabili in acciaio inox AISI 316.

Structure in 4 mm shaped and curved aluminum sheet, with support for tops in different materials. Adjustable feet in AISI 316 stainless steel.

## FINITURE FINISHES

### Pietre Stones



Sasso di Fiume  
cod. G001



Pece  
cod. G002



Pietra Lavica  
cod. G003

### Colori pastello Pastel colors



Bianco  
cod. P001



Nero  
cod. P002

### Vetri Glass



Extra Acidato  
cod. V001



Piazza Repubblica 1  
20833 Giussano (MB) Italy  
T +39 0362 355592  
info@bsinergy.it  
www.bsinergy.it